

STP100



Погружной датчик температуры NTC 1.8 кОм

STP100 предназначен для погружного монтажа с защитной гильзой. Погружная часть гильзы закрыта в нижней части, что упрощает замену датчика (при необходимости).

STP100 имеет кабельный ввод диаметром 20 мм.

Гильза заказывается отдельно, см. раздел "Дополнения".

ТЕХНИЧЕСКИЕ ДАННЫЕ

Спец. номер..... см. таблицу
Чувствительный элемент ..NTC, 1.8 кОм при +25 °C
Постоянная времени без гильзы, в воде
..... примерно. 7 сек

Постоянная времени с гильзой в воде

Медная гильза PN16 с конт. пастой.....19 сек
Медная гильза PN16 без конт. пасты23 сек
Гильза из нерж. стали PN25 с конт. пастой....20 сек
Гильза из нерж. стали PN25 без конт. пасты ..24 сек

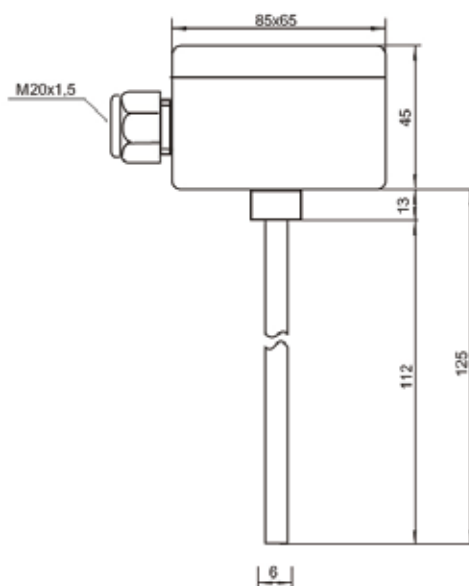
Материалы

Погружная часть..... нержавеющая сталь
Корпус полиамид пластик
Стандарт защиты..... IP 65
Размеры (мм)..... см. рисунок и таблицу
Погрешность..... см. таблицу
Температура окружающей среды мин. - 40 °C
..... макс. +130 °C
Температура измеряемой среды..... мин. - 40 °C
..... макс. +150 °C

Соответствие стандартам

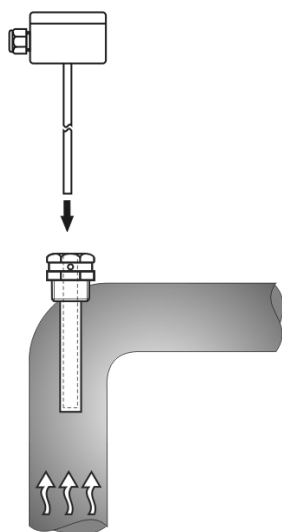
EMC..... EN 50081-1, EN 50082-1

РАЗМЕРЫ мм

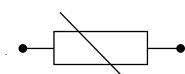


Спец. номер	Обозначение	NL		Вес	
		мм	дюймы	г	фунты
512-3102-000	STP100-50	63	2.48	100	0.22
512-3104-000	STP100-100	113	4.45	104	0.23
512-3106-000	STP100-150	163	6.42	107	0.24
512-3108-000	STP100-200	213	8.39	110	0.25
512-3110-000	STP100-250	263	10.35	113	0.25
512-3112-000	STP100-300	313	12.32	117	0.26
512-3114-000	STP100-400	413	16.26	125	0.28

УСТАНОВКА



ПОДКЛЮЧЕНИЕ



УСТАНОВКА

Установите гильзу в трубу.

Добавьте немного контактной пасты, вставьте датчик в гильзу и подожмите винтом щуп датчика к гильзе.

ПОГРЕШНОСТЬ

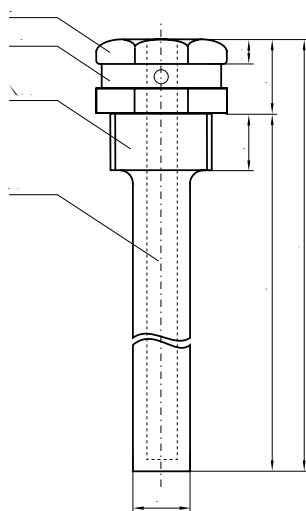
-25 °C	±0.7 °C
±0 °C	±0.5 °C
25 °C	±0.3 °C
50 °C	±0.6 °C
75 °C	±0.9 °C
100 °C	±1.3 °C

ДОПОЛНЕНИЯ

Спец. номер	Обозначение	NL		Вес	
		мм	дюймы	г	фунты
Гильза из никелированной меди PN16					
912-1040-000	Гильза STP 50 мм	63	2.48	85	0.19
912-1041-000	Гильза STP 100 мм	113	4.45	100	0.22
912-1042-000	Гильза STP 150 мм	163	6.42	115	0.25
912-1043-000	Гильза STP 200 мм	213	8.39	130	0.29
912-1044-000	Гильза STP 250 мм	263	10.35	145	0.32
912-1045-000	Гильза STP 300 мм	313	12.32	160	0.35
912-1046-000	Гильза STP 400 мм	413	16.26	190	0.42
Гильза из нержавеющей стали PN25					
912-1050-000	Гильза STP 50 мм	63	2.48	75	0.17
912-1051-000	Гильза STP 100 мм	113	4.45	85	0.19
912-1052-000	Гильза STP 150 мм	163	6.42	95	0.21
912-1053-000	Гильза STP 200 мм	213	8.39	105	0.23
912-1054-000	Гильза STP 250 мм	263	10.35	115	0.25
912-1055-000	Гильза STP 300 мм	313	12.32	125	0.28
912-1056-000	Гильза STP 400 мм	413	16.26	145	0.32

ДОПОЛНЕНИЯ

Гильза из никелированной меди PN16



Гильза из нержавеющей стали PN25

